

平成27年12月28日

各位

株式会社 山口フィナンシャルグループ  
株式会社 山口銀行  
株式会社 もみじ銀行  
株式会社 北九州銀行

## 山口フィナンシャルグループ、山口銀行、もみじ銀行および北九州銀行の 本部組織の一部改編について

山口フィナンシャルグループ（社長 福田 浩一）、山口銀行（頭取 福田 浩一）、もみじ銀行（頭取 野坂 文雄）および北九州銀行（頭取 加藤 敏雄）は、次期中期経営計画の実践に向けた態勢整備の一環として、下記のとおり本部組織を一部改編いたしましたのでお知らせいたします。

### 記

#### 1. 改編の目的

- (1) 「事業性評価<sup>1</sup>」および「F P（ファイナンシャル・プランニング）」をキーワードとしてグループ内銀行の営業関連機能を再編し、お客さまに対するコンサルティング力の強化を図ります。
- (2) アジア戦略の再構築に向け、グループ内に今後のアジア戦略の司令塔となる部門を設置し、真にアジアに強い金融グループを目指します。
- (3) グループ内銀行から持株会社への機能集約を更に進めることで、持株会社による統制機能を強化するとともに、効率的な組織運営体制を構築します。

#### 2. 改編の概要

##### (1) コンサルティング力の強化に向けた態勢整備

###### ① 事業性評価体制の強化

- ・ 山口フィナンシャルグループにおいて「事業性評価部」を設置し、グループ内銀行における融資関連の企画・統括機能および産業調査機能を移管します。また、山口銀行、もみじ銀行、北九州銀行において、融資機能（貸出承認機能含む）およびソリューション機能を融合し、「事業性評価部」を設置します。
- ・ 銀行本部の「事業性評価部」には、事業性評価に基づく融資等を担う「事業性評価グループ」、および営業店支援の専門部隊として「ソリューション推進グループ」を

<sup>1</sup> 地域の経済・産業の現状及び課題を適切に認識・分析するとともに、こうした分析結果を活用し、様々なライフステージにある企業の事業の内容や成長可能性などを適切に評価すること

設置するとともに、「事業性評価グループ」については、原則として、お客さまとの直接の接点である各地区に設置します。併せて、山口フィナンシャルグループのリスク統括部「信用リスク管理グループ」を「与信管理室」に昇格させ、牽制機能の強化を図ってまいります。

- ・ 持株会社にグループ全体の事業性評価体制を統括する部門を設置するとともに、よりお客さまに近い場所に銀行本部機能を設置することで、事業性評価に基づく最適なソリューションをお客さまへ提供してまいります。

## ② F Pブランドの展開

- ・ 山口銀行、もみじ銀行、北九州銀行において「F P 事業部」を設置します。
- ・ 専門性の高い個人向けコンサルティング提供の実現に向けた態勢を整備し、お客さまのニーズを捉えた最適な商品・サービスを提案してまいります。

## ③ 「コンサルティング・ファースト」の実践

- ・ 山口フィナンシャルグループの営業戦略部「情報戦略グループ」を「コンサルティング戦略グループ」に改称します。
- ・ グループ全体のコンサルティング事業を統括する部署とし、全てのお客さまに対して、まずコンサルティングから入ること（コンサルティング・ファースト）を徹底してまいります。

## (2) 真にアジアに強い金融グループの実現に向けた態勢整備

- ・ 山口フィナンシャルグループにおいて「海外戦略部」を設置し、グループ内の海外戦略および国際業務に関する企画・統括機能を集約します。
- ・ 持株会社にアジア戦略の司令塔となる部門を設置することで、アジアネットワークの強化、並びに専門性を持つ人材の育成および戦略的配置を図り、真にアジアに強い金融グループとして、お客さまのアジアの成長取込みニーズに応えてまいります。

## (3) 持株会社による統制機能強化と効率的な組織運営の実現に向けた態勢整備

### ① 持株会社による統制機能の強化

- ・ 山口フィナンシャルグループの I T 企画部「事務・システム統制室」を廃止し、「共同化運営室」および「システム統制グループ」を設置するとともに、山口銀行の「システム部」・「事務管理部」・「業務サポート部」およびもみじ銀行、北九州銀行の「事務・システム部」・「業務サポート部」の企画・開発・管理機能を「I T 企画部」に移管します。それに伴い、「I T 企画部」を「I T 統括部」へ改称します。
- ・ 山口フィナンシャルグループの総合企画部において「関連会社支援室」を設置します。
- ・ グループ内銀行の「監査部」、「コンプライアンス統括部」、「地域振興部」の企画・管理機能を持株会社に移管します。

② 効率的な組織運営

- ・ 持株会社への機能集約に伴い、山口銀行、もみじ銀行、北九州銀行において、「総合企画部」、「カスタマーコミュニケーション部」、「リスク統括部」を「経営管理部」に統合するとともに、「経営管理部」に「お客様相談センター」および「リスク統括グループ」を設置します。
- ・ 同じく、持株会社への機能集約に伴い、山口銀行の「システム部」・「事務管理部」、並びにもみじ銀行、北九州銀行の「事務・システム部」を「業務サポート部」に統合します。
- ・ 山口銀行の「市場証券管理部」および「国際部」の業務処理機能を統合し、「市場業務部」を設置するとともに、もみじ銀行、北九州銀行の業務サポート部に「市場業務グループ」を設置します。

3. 改編前後の組織

別紙新旧対照表のとおりです。

4. 実施日

平成28年1月4日（月）

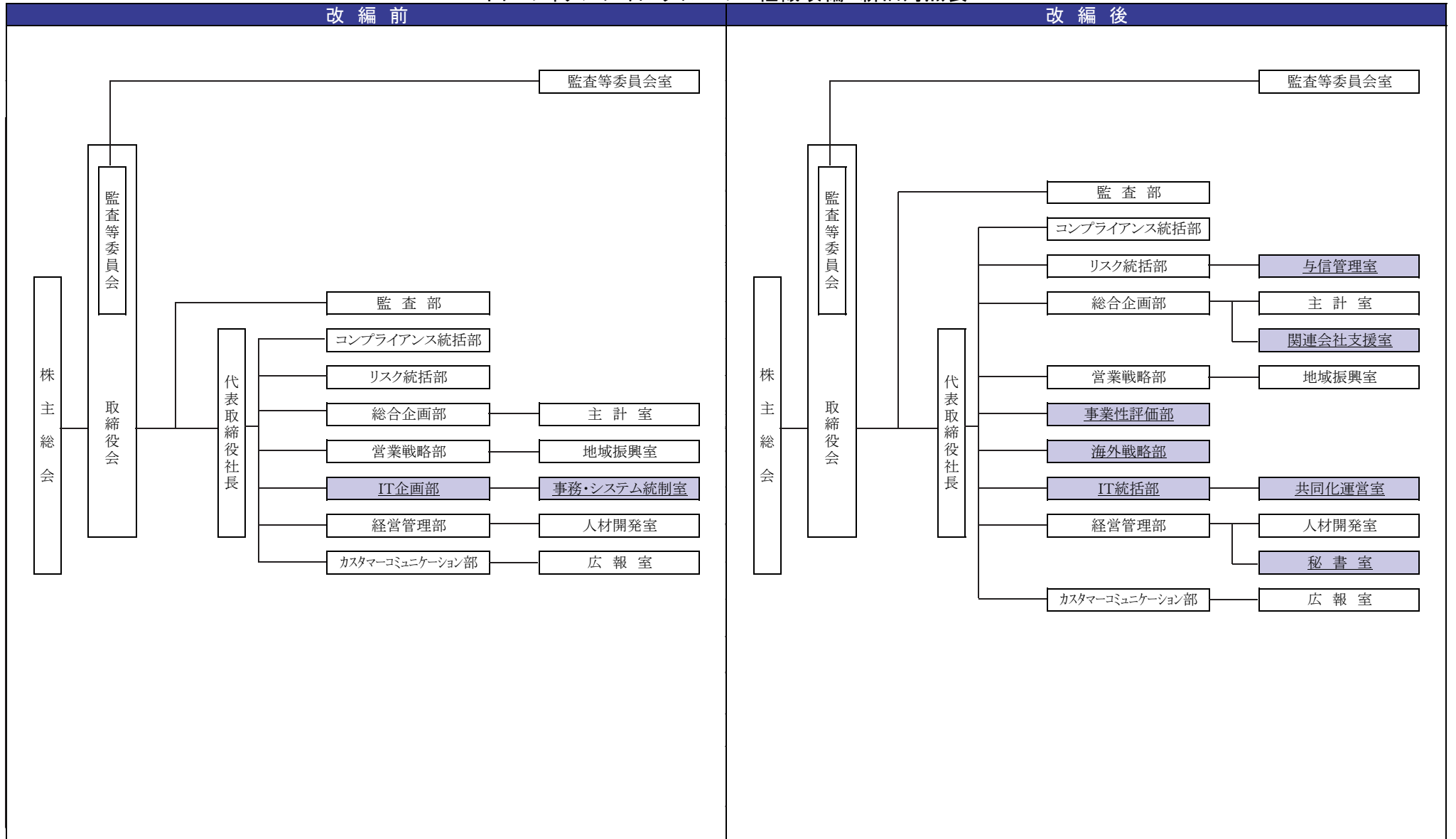
以 上

【本件に関するお問合せ先】

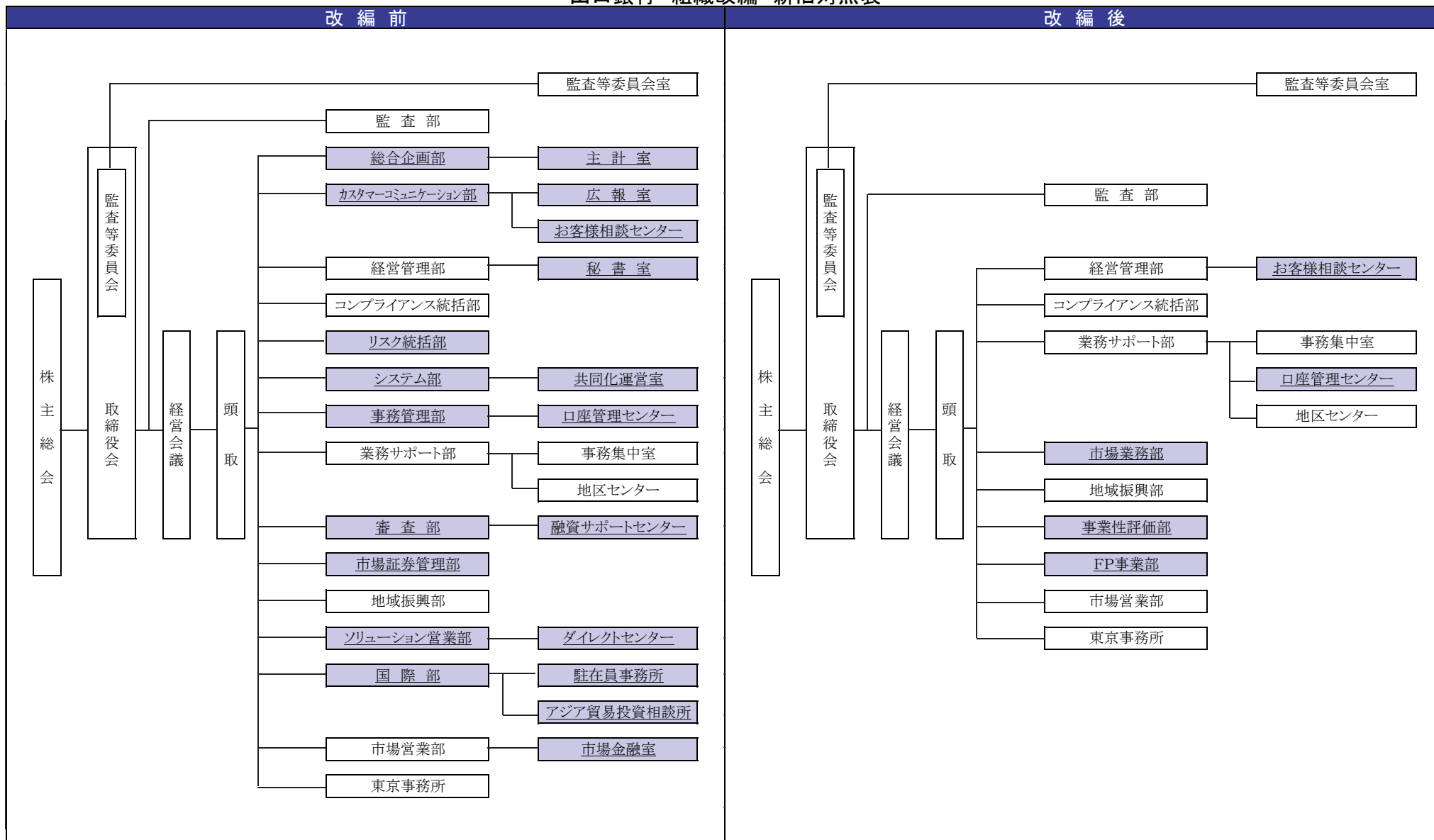
山口フィナンシャルグループ 総合企画部 市川・本山・中道

TEL : (083) 223-5517

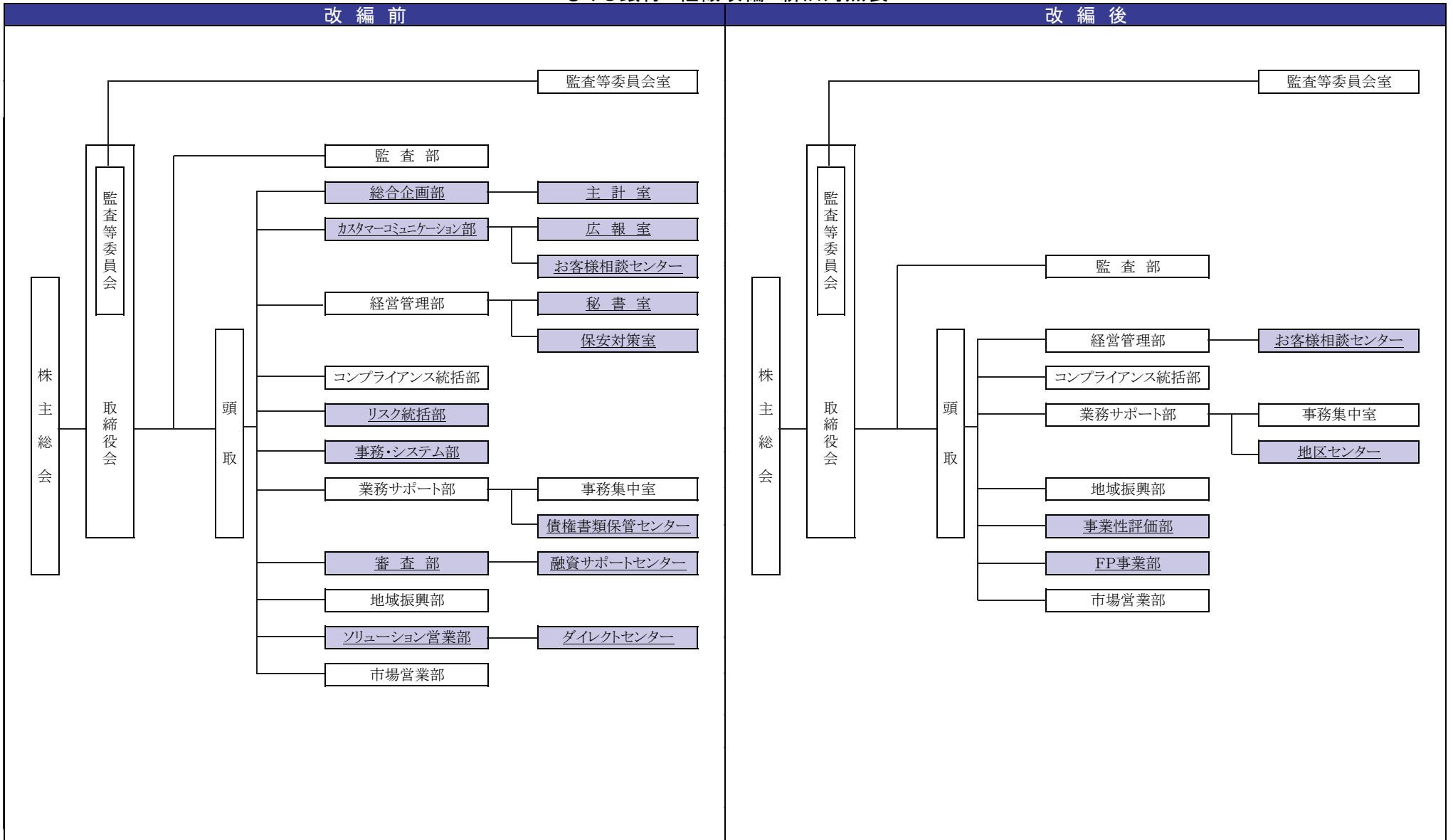
山口フィナンシャルグループ 組織改編 新旧対照表



山口銀行 組織改編 新旧対照表



もみじ銀行 組織改編 新旧対照表



北九州銀行 組織改編 新旧対照表

