

# グループ企業(2025年12月31日現在)

名称 株式会社 山口フィナンシャルグループ  
本社所在地 山口県下関市竹崎町四丁目2番36号  
設立年月日 2006年10月2日  
資本金 500億円

## ■ 山口フィナンシャルグループ子会社

会社名	所在地	業務内容	資本金 (百万円)	設立年月日	議決権所有割合(%)	
					当社	グループ会社 (当社を除く)
株式会社山口銀行	下関市竹崎町4-2-36	銀行業	10,005	1944. 3.31	100.0	－
株式会社もみじ銀行	広島市中区胡町1-24	銀行業	10,000	1941. 4.22	100.0	－
株式会社北九州銀行	北九州市小倉北区 堺町1-1-10	銀行業	10,000	2010.10. 1	100.0	－
株式会社YMFGグロースパートナーズ	下関市竹崎町4-7-24	事業成長・課題解決支援業務	100	2016. 6.30	100.0	－
株式会社YMFGキャピタル	下関市竹崎町4-2-36	投資ファンド運営業務	96	1996. 4.30	100.0	－
地域商社やまぐち株式会社	下関市竹崎町4-2-36	農林水産物の卸売、農業、クラウドファンディング業務	50	2017.10. 2	14.9	65.9
株式会社YMFG ZONEプランニング	下関市竹崎町4-2-36	地域に関する調査研究・コンサルティング業務	30	2015. 7.21	100.0	－
ワイエム証券株式会社	下関市竹崎町4-7-24	証券業務	1,270	2007. 7. 3	60.0	－
株式会社イネサス	下関市竹崎町4-2-36	福利厚生代行業務	50	2021. 1.27	100.0	－
ワイエムリース株式会社	下関市南部町19-7	リース業務	30	1983. 5. 9	100.0	－
にしせと地域共創債権回収株式会社	下関市細江町2-2-1	債権管理回収業務	500	2020.12.15	90.0	－
株式会社ワイエム保証	下関市竹崎町4-7-24	信用保証業務	62	2003. 6.18	100.0	－
株式会社やまぎんカード	下関市細江町2-2-1	クレジットカード業務	30	1983. 5. 9	100.0	－
もみじカード株式会社	広島市中区 銀山町4-10	クレジットカード業務	50	1982. 9. 6	100.0	－
株式会社井筒屋ウィズカード	北九州市小倉北区 船場町1-1	クレジットカード業務	100	1991. 1.10	100.0	－
ワイエムアセットマネジメント株式会社	下関市竹崎町4-2-36	投資運用業務	200	2016. 1. 4	90.0	－

## ■ 山口フィナンシャルグループ関連会社

会社名	所在地	業務内容	資本金 (百万円)	設立年月日	議決権所有割合(%)	
					当社	グループ会社 (当社を除く)
株式会社ドリームインキュベータ	千代田区霞が関3-2-6	ビジネスプロデュース業務	5,019	2000. 4.20	22.2	－

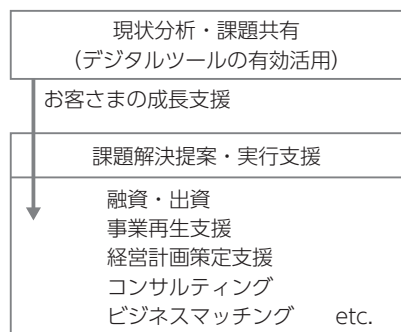
# 中小企業の経営支援および地域活性化への取り組みについて

## 1. 事業性評価にかかる基本的な考え方

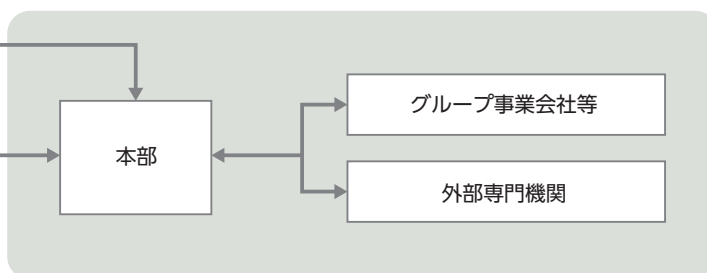
当社は、創業期、成長期、安定期、再生期等の様々なライフステージにあるお客さまが抱える本質的な課題を把握し、お客さまと共有します。その上で、お客さまの中長期的な企業価値の向上に資する最適なソリューションを提供し、その実行支援を行うことで、お客さまの成長を積極的にサポートします。

## 2. 事業性評価にかかる態勢

### 〈事業性評価（営業店）〉



### 〈本部サポート〉



### 本部サポート（各銀行、グループ事業会社）

- ・当社グループの強みである、多彩な専門性を持ったグループ事業会社と相互連携することで、お客さまが抱える経営課題を様々な角度から分析し、最適なソリューションを提供します。
- ・従来の融資だけでなく、エクイティ投資やソリューションも含めた総合的なサポートを新たに実践することで、お客さまと事業リスクを共有し、事業経営に深く関与する「同舟共命型ビジネスモデル」の確立を目指していきます。

### 〈グループ事業会社等〉

YMFGグロースパートナーズ	<ul style="list-style-type: none"> <li>・多様かつ複雑化したお客さまの経営課題解決を最大の提供価値とし、戦略策定やテクノロジー活用、経営人材の紹介、投資助言など、異なる分野の専門性を融合したソリューションの提供を行う</li> <li>・「地域課題解決のプラットフォーム」として、お客さまの経営課題解決・事業成長に向けた固有の最適解をワンストップで提供することで、お客さまの企業価値の向上、地域経済を牽引する中核企業を創出する</li> </ul>
ワイエムリース	<ul style="list-style-type: none"> <li>・リース取引や割賦取引を通じて、お客さまの様々な設備投資ニーズにお応えするとともに、お客さまの人手不足解消・生産性向上・環境への貢献等の様々な側面から支援を行うことで、地域の価値向上に貢献する</li> <li>・設備投資ニーズに対し多様なサポートを行うことで、創業、新規事業、技術革新を促進し、地域の活性化に貢献する</li> </ul>
YMFG ZONEプランニング	<ul style="list-style-type: none"> <li>・中央省庁、自治体や民間企業と連携した地域へのコンサルティング事業を通じて、中長期の視点で“まちづくり”に資する活動を展開する</li> <li>・点（個社）ではなく、面（エリア）の視点での“まちづくり”や観光資源の利活用を通じ、地域の課題解決に向けた事業を展開する</li> </ul>
YMFGキャピタル	<ul style="list-style-type: none"> <li>・後継者不在企業に対する「サーチファンド事業」をはじめ、ファンドによるエクイティを活用した事業承継課題の解決、成長意欲のある企業への企業価値向上に向けた伴走型支援を行う</li> <li>・スタートアップ投資とスタートアップ企業の最先端テクノロジーを地域に展開し、お客さまの課題解決を図る</li> </ul>
地域商社やまぐち	<ul style="list-style-type: none"> <li>・地域製品の売上拡大を目的として、都市圏や海外への営業代行を通じて販路開拓支援を行う</li> <li>・地域製品の付加価値向上を目的として、商品開発やブランディングを通じてマーケティング活動の支援を行う</li> </ul>
イネサス	<ul style="list-style-type: none"> <li>・地域企業に対する福利厚生サービスの提供を通じて、従業員のウェルビーイングの向上と企業業績の向上に貢献する</li> <li>・地域循環型の福利厚生プラットフォームを構築することで、クーポンを提供する地域加盟店の消費増加を促進し地域経済の活性化を図る</li> </ul>
にしせと地域共創債権回収	<ul style="list-style-type: none"> <li>・地域のお客さまに対する再生支援を中核業務に据えた債権回収を行う</li> <li>・地域のお客さまの経営改善ならびに再成長に向けた地域経済エコシステムを構築し、西瀬戸地域を中心とした地域経済の活性化を図る</li> </ul>

### 3. 中小企業の経営支援に関する取組状況

#### (1) 創業・新規事業開拓の支援

創業期におけるお客さまへは、資金面のみならず事業展開において必要となるソリューションを幅広く提供し、創業期から成長期・安定期へのステージアップを支援します。

また、当社グループの投資専門子会社であるYMFGキャピタル等を通じて、将来有望な企業やスタートアップ企業へ積極的に投資を実施しており、地域のイノベーション創出・活性化にもつなげております。

#### スタートアップファンドへの投資実績\*

	投資先企業数	出資約束額
2025/9末時点	869件	272億円
2024/9末時点	683件	262億円

※YMFGキャピタルを含む、山口フィナンシャルグループ全体での投資実績

#### (2) 成長段階における支援

##### 「同舟共命型ビジネスモデル」による地域企業への成長支援

当社グループは、2025年度より新たな「YMFG中期経営計画（2025年度～2029年度）」をスタートしました。地域金融グループとして、従来の融資機能にとどまらず、幅広いソリューションの提供や、地域企業へのエクイティ出資を通じて、地域企業とリスクを共有しながら共に成長する「同舟共命型ビジネスモデル」の確立を目指しています。

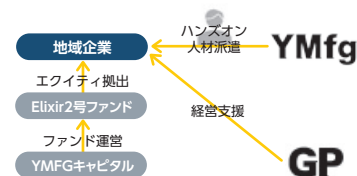
このビジネスモデルの中核を担うべく、当社グループは2025年7月にグループ子会社の再編を行い、「株式会社YMFGグロースパートナーズ」として始動させました。これにより、コンサルティング業・人材紹介業・データコンサルティング業・経営および資産相談業を専門とする独立系グループ4社の機能を統合し、多様かつ複雑化する経営課題に対し、固有の最適解を一気通貫で提供できる体制を構築しています。

今後も、地域のお客さまの事業成長を総合的に支援し、「地域課題解決のプラットフォーム」として、地域社会の持続的な発展に貢献してまいります。

##### 「同舟共命型ビジネスモデル」の概念図



##### 「同舟共命型ビジネスモデル」のスキーム図



##### 「同舟共命型ビジネスモデル」を実践した取り組み

「同舟共命型ビジネスモデル」の実現に向け、2025年12月時点で地域企業2社へエクイティ出資を含む成長支援を実施しています。両社とも自社固有の経営課題を抱えており、それぞれの課題解決に向けて、YMFGグループの多様なリソースを活用した伴走型の支援を行っています。

今後も、こうした案件の創出を積極的に推進し、地域企業の持続的な成長、ひいては地域全体の発展に貢献してまいります。

#### ケース1 地域企業 A社

- 経営課題  
事業承継・組織強化
- 経営課題への支援内容
  - ・組織再編を含めたグループ体制の構築
  - ・人事およびガバナンス体制の強化
  - ・資本政策

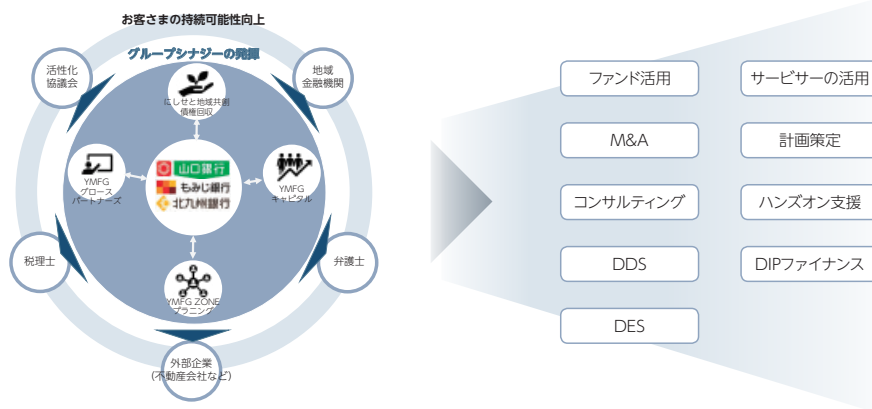
#### ケース2 地域企業 B社

- 経営課題  
業容拡大(工場新設)に伴う人員・組織強化
- 経営課題への支援内容
  - ・組織・人事・業務の整備および再構築
  - ・新工場建設に伴う補助金活用等の計画策定支援

#### (3) 経営改善・事業再生・業種転換等の支援

2023年2月に中小企業再生ファンド「ちいきみらい創造ファンド」を組成し、にしせと地域共創債権回収株式会社（以下、サービサー）をはじめとするグループ会社との連携のもと、事業再生に取り組んでいます。

引き続き、お客さまに事業性評価を起点とした経営課題の解決や、企業の状況に応じた再生支援（ハンズオン支援、再生ファンドの活用、サービサーとの協働等）を実施することで、地域企業の事業再生・再成長を力強くサポートしてまいります。また、早期から経営改善に取り組むことで、持続可能な地域経済の発展にも貢献していきます。



## 4. 地域活性化に向けた取り組み

### 地域金融グループ初、SIB事業の開始

当社グループは2025年10月に山口市と連携し、行政の成果連動型契約と民間資金を組み合わせた新たな官民連携手法SIB（ソーシャル・インパクト・ボンド）事業を開始しました。SIBとは、行政による成果連動型支払契約と民間資金の活用を組み合わせた新しい官民連携の仕組みです。

本事業「山口市ずっと元気・PFS\*プロジェクト」では、高齢化が進む地域社会の課題解決を目的に、ヘルスケアや生活関連の市内事業者が連携し、高齢者向けの新サービスやプログラムを提供します。高齢者の社会参加を促

進することで、地域経済の活性化と高齢者の生活の質向上を目指しています。

本SIB事業では、YMFG ZONEプランニングが運営受託者を務めており、SIB事業において、サービス提供事業者を取りまとめる受託者として地域金融グループが選定されるのは、全国で初めての事例となります。

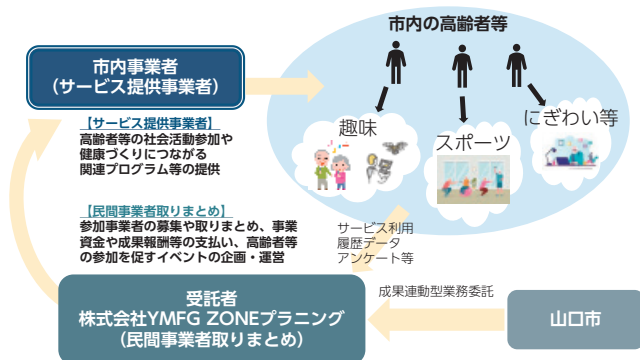
※PFS（Pay For Success）：成果連動型民間委託契約方式

#### 【共同記者発表の様子】



※左からYMFG：村田執行役員、山口市：伊藤市長、YMFG ZONEプランニング：藏重社長

#### 【イメージ図】



### 富裕層向け観光誘致事業を開始

当社グループは2025年10月に地域課題の解決と新たな価値創出に向けた取り組みの一環として、山口・広島・福岡を中心に富裕層インバウンド観光事業を始動しました。

本プロジェクトでは、ドリームインキュベータ社（以下、DI社）およびエクスペリサス社と連携し、地域の歴史・文化・自然・食といった観光資源を活かした高付加価値の旅行体験を創出し、国内外の富裕層旅行者を誘致することで地域観光消費の拡大と持続可能な観光地域づくり、さらには地域経済の活性化を目指しています。特に自然やアクティビティを重視するESG志向の強い富裕層旅行者は地方観光資源との親和性が高く、その誘致は地域活性化に大きな可能性を秘めています。

具体的には、下関でのフグ料理ガストロノミー体験や、長門での萩焼陶芸文化体験など、各地域の特色を活かした独自の高付加価値プログラムの提供を予定しています。

こうした取り組みにより、富裕層旅行者の誘致拡大により観光インフラへの民間投資が促進され、観光市場全体の活性化も期待されます。

#### 【共同記者発表の様子】



※左からYMFG ZONEプランニング：藏重社長、YMFG：村田執行役員、DI社：宮内執行役員、エクスペリサス社：丸山社長

#### 【イメージ図】





## 山口県セミナーパークのネーミングライツを取得

2025年4月1日より、当社は山口県セミナーパークのネーミングライツ（施設命名権）を取得し、同施設の愛称を「**YMfg** 維新セミナーパーク」としました。

「維新」という愛称には、利用者が「改めて新しくなる」ことを体現する知の拠点となってほしいという願いを込めています。契約期間は5年間で、地域の人づくりを支援する拠点として施設の価値向上を図るとともに、当社グループのパーパスである「地域の豊かな未来を共創する」の実現を目指しています。

セミナーパークは、スポーツや研修など幅広く地域住民に利用される山口県の人材育成拠点であり、当社もこれまで新入社員研修に活用してきました。

「すべての活動の源泉は人財である」という人的資本経営の考え方のもと、当社グループは社員の人材育成や人

財の活躍推進に積極的に取り組んでいます。今回の取り組みを通じて、地域とのつながりを一層深めるとともに、セミナーパークを地域人材育成の中核拠点として積極的に活用し、地域社会の持続的な発展に貢献してまいります。

### 【YMfg 維新セミナーパーク看板除幕式の様子】



※左から3番目 YMFG：棕梨社長

## 山口銀行女子ハンドボール「YMGUTS」

山口県東部は、伝統的にハンドボールが盛んな地域です。この地域特性を活かし、「地元で働きながら、スポーツを通じて地域を元気にしたい」という想いのもと、2018年4月にYMGUTS（ワイエムガッツ）を結成しました。メンバーは全員山口銀行の行員であり、フルタイムで勤務しながら、業務終了後に練習に励んでいます。2022年8月には、チーム結成以来の目標であったクラブチーム日本一を決める「ジャパンオープントーナメント」で初優勝を果たすなど、競技実績を積み上げています。

### YMGUTSの 目指す姿

- ・地元から愛されるチームづくりを行うとともに、スポーツと仕事を両立し、女性の働き方の一つのモデルとなる
- ・ハンドボールを通じて地域コミュニティを構築し、多世代交流やジュニア世代の育成を行う
- ・「YMGUTS×α」で、ハンドボールの競技力向上および地域スポーツの振興、健康な暮らしづくりに貢献する

### 主な取り組み

- ・チーム運営を通じたスポーツ振興への貢献
- ・ハンドボールと仕事の両方に対してプロフェッショナルの意識を持つこと、夢に向かって頑張ることの意識を子供たちや学生に伝える活動を展開  
出張GUTS（地元の小学校や中学校への訪問授業）
- ・地域イベントへの参加や地域と一体になり盛り上げる活動を展開  
湯野温泉観光大使に就任し、温泉のPRに向け地域の事業者と連携した取り組みを実施

### YMGUTSの成績

- |           |                                 |          |
|-----------|---------------------------------|----------|
| ・2025年 5月 | 第30回ジャパンオープンハンドボールトーナメント中国地区予選会 | 準優勝      |
| ・2025年 7月 | 第45回全日本クラブハンドボール選手権西地区大会        | 5位       |
| ・2025年 8月 | 第79回国民スポーツ大会中国ブロック大会            | 準優勝      |
| ・2025年12月 | 第77回日本ハンドボール選手権大会               | 出場（初戦敗退） |



YMGUTS杯小学生交流ハンドボール大会



地域貢献イベント



試合の様子