

2025年12月29日

各位

株式会社 山口フィナンシャルグループ
株式会社 山口銀行
株式会社 もみじ銀行
株式会社 北九州銀行

学資ローンWEB申込限定キャンペーンの実施について

山口フィナンシャルグループ（代表取締役CEO 棕梨 敬介）の子会社である山口銀行（頭取 曾我 徳将）、もみじ銀行（頭取 平中 啓文）、北九州銀行（頭取 嘉藤 晃玉）は、学資ローンをWEBでお申込みいただいた方への金利優遇およびローンキャッシュバックキャンペーンを実施いたしますので、下記のとおりお知らせします。

記

1. 内容

（1）キャンペーン名称

学資ローンWEB申込限定キャンペーン

（2）キャンペーン期間中の適用金利について

| 金利種類 | WEB申込限定特別金利（保証料を含みます） |
|------|-----------------------|
| 変動金利 | 年2.1%～3.3% |

- ※ WEBでお申込みいただいた方限定で、通常金利から0.8%優遇いたします。
- ※ お申込みに際し当行所定の審査がございます。審査結果によりお借入れをお断りする場合がございます。
- ※ 適用金利は審査結果および当行とのお取引内容により決定いたします。
- ※ 金利情勢等により、キャンペーン期間中にご融資利率が変わることがございます。

（3）ローンキャッシュバックについて

本キャンペーンの対象者のうち、当行普通預金口座に児童手当の振込指定がある方、また新たにご指定いただける方に先着順で現金1万円をキャッシュバックいたします。

【キャッシュバック件数】

山口銀行：100名様、もみじ銀行：100名様、北九州銀行：20名様

【キャッシュバック対象条件】

- ・お借入れ金額150万円以上かつご返済期間10年以上の方
- ・2026年7月31日時点で対象ローンのお借入れ残高がある方
- ・児童手当を当行の普通預金口座に振込指定またはご変更いただける方

2. キャンペーン実施期間

2025年12月29日（月）～2026年4月30日（木）のお申込み受付分で、2026年5月29日（金）までにお借り入れいただく方が対象になります。

※本キャンペーンの詳細、申込みについては、別紙パンフレットまたは以下のURLをご参照ください。

[山口銀行の学資ローンはこちらから](#)

[もみじ銀行の学資ローンはこちらから](#)

[北九州銀行の学資ローンはこちらから](#)

以 上

【本件に関するお問い合わせ先】

山口フィナンシャルグループ 営業戦略部

担当：上木 TEL：070-1294-6001

担当：石崎 TEL：070-1299-9411

～中学校・高校・大学・専門学校・予備校に入学予定、または在学中のお子さまをお持ちの方必見!!～

学資ローン

キャンペーン期間 2025年12月29日(月)～2026年4月30日(木)

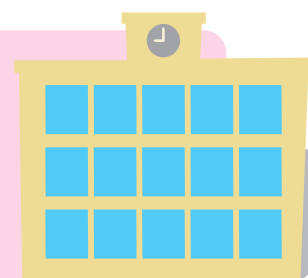
＼お子さまの学びを応援!／



WEB申込限定

通常金利
より

▲年0.8%



※2026年4月30日(木)までにWEBでお申込みいただき、2026年5月29日(金)までにお借入れいただくお客さまが対象です。
※WEBにてお申込みいただくと通常金利より0.8%優遇されます。 ※ご契約はWEB完結とご来店のいずれかをご利用いただけます。
※WEB完結の場合は、お申込み時にご本人名義の当行普通預金口座が必要です。

さらに! 児童手当をお受取りの方限定!

先着
100名様

現金1万円をキャッシュバック!

・キャンペーン期間中にWEB申込いただいた先着順となります。(キャンペーン期間中のお申込みでも、先着上限に達した時点で終了させていただきます。)

【キャッシュバック支払予定日】2026年9月中旬以降

【キャッシュバック支払方法】ローン返済用口座にお振込みいたします。

【キャッシュバック対象者】以下の条件を全て満たした方

①2026年5月29日までに対象ローンをお借入れ

③お借入れ金額150万円以上かつ返済期間10年以上

②2026年7月31日時点で対象ローンのお借入れ残高がある

④児童手当を当行の普通預金口座に振込指定またはご変更いただける方(※)

※2026年4月・6月・8月のいずれかで児童手当の振込実績が確認できるローンをお借入いただいたご本人名義の口座に限りです。

※児童手当の振込確認は当行で実績確認ができるものとします。

2025年12月29日現在

変動金利

通常金利

年2.9%～4.1%
(保証料込)

年2.1%～3.3%
(保証料込)

(2025年12月29日時点)

ホームページ

山口銀行 学資

「山口銀行 学資」で検索、
もしくはこちらのコードから



お問い合わせ

☎ 0120-716006

受付時間 9:00～17:00 (銀行休業日を除く)

※金利情勢等により、キャンペーン期間中でもご融資利率が変わることがあります。

※お申込み時ではなく、ご融資時の金利が適用となります。

※ホームページに商品説明書がございます。また、ご返済額の試算ができます。

この世界で。
この街で。
このじぶん。

YMfg



山口銀行



WEBからのお申込みで、金利がとってもおトク！

| キャンペーン金利 | | 一般の場合 | 取引優遇 | 大学優遇 |
|--------------------|------|-----------------------|-----------------------|--|
| | | | | 学資の対象となる方が、山口・広島・福岡県内の専門学校・専修学校・大学等（中学校・高校・予備校は除く）に進学または在学 |
| WEB申込み | 変動金利 | 年2.7% または 年3.3% | 年2.1% または 年2.7% | 年2.6% または 年3.2% |
| WEB申込み以外 （通常金利） | 変動金利 | 年3.5% または 年4.1% | 年2.9% または 年3.5% | 年3.4% または 年4.0% |

取引優遇適用条件

以下の条件のうち2つ以上達成された方が適用となります。

- ①給与または年金のお受取 ②住宅ローン・マイカーローン・学資ローンをご利用
③スマホde通帳をご利用 ④ワイエムカードまたはワイエムデビットJCBを保有されているお客さま

| | |
|---------------|--|
| こんな方に オススメ | 中学校・高校・短大・大学・大学院・専門学校・専修学校・予備校に入学予定または在学中のお子さまをお持ちの方 |
| ご利用 いただける方 | 次の条件を全て満たす個人の方 ・中学校以上の学校に入学予定または在学中のお子さま等をお持ちの方および本人 ・申込時満18才以上65才以下で、完済時の年齢が原則として満75才以下の方 ・安定収入のある方（年金収入のみの方を含みます。パートアルバイトの方は除きます。） ・勤続（営業）年数が2年以上の方（年金収入のみの方は問いません。） ・保証会社の保証が得られる方 |
| お使用 みち | ①学資金（入学金・授業料・その他校納金） ②下宿代・生活費等の仕送り資金（本人の場合は対象外） ③他金融機関等の教育ローンの借換資金（卒業後も可能） |
| ご融資金額 | 10万円以上500万円以内（1万円単位） 入学先、在学先が医学部・歯学部・薬学部・獣医学部・パイロット養成関連コースの方は1,000万円以内 （ただし500万円超の場合は前年度税込年収500万円以上の方） ※お申込金額にかかわらず、所得が確認できる書類が必要となります。 |
| ご融資期間 | 6か月以上15年以内（6か月単位） ※据置期間を含みます。※入学先、在学先が医学部・歯学部・薬学部・獣医学部の方は17年以内（据置期間含む） ※お借換えの場合は[15年（医学系は17年）-お借換え対象ローンの経過期間]以内（1か月単位）、お借換え対象ローンが複数ある場合、経過期間が最も短いものを基準とします。 |
| ご返済方法 | ◎毎月の元利均等返済 お利息も含めて毎月同じ額を返済用預金口座から自動引き落としいたします。ただし、初回返済額・最終回返済額は異なる場合がございます。また、ご融資金額の50%まで6か月ごとの増額返済を併用できます。 ◎大学、短大、専修学校、専門学校の場合は、入学前9か月から卒業予定年の3月末まで元金を据置くことができます。（1か月単位） ・据置期間中の毎月のお支払いは、お利息のみとなります。 ・据置できる期間は最長4年9か月（入学先、在学先が医学部・歯学部・薬学部・獣医学部の方は6年9か月）となります。 |
| 担保・保証人 | 原則として不要です。（保証会社が保証いたします。） ただし、保証会社が必要と認めた場合は、別途連帯保証人が必要となります。 |
| 保証料 | ご融資利率に含まれています。 |
| 手数料 | ご返済中に期限前完済、一部繰上返済等の変更をされる場合は、別途、当行所定の手数料が必要となります。 |

※ お申込みに際しては所定の審査をさせていただきます。

※ 審査結果によっては、ご要望に添えない場合がございます。審査結果の内容につきましてはお答えいたしかねますので、予めご了承ください。

※ 詳しくは、当行ホームページをご覧ください。山口銀行のフリーダイヤルまでおたずねください。

お問い合わせ



0120-716006

受付時間 9:00～17:00（銀行休業日を除く）

学資ローンお申込みはコチラから！

山口銀行 学資



～中学校・高校・大学・専門学校・予備校に入学予定、または在学中のお子さまをお持ちの方必見!!～

学 資 ロ ー ン

キャンペーン期間 2025年12月29日(月)～2026年4月30日(木)

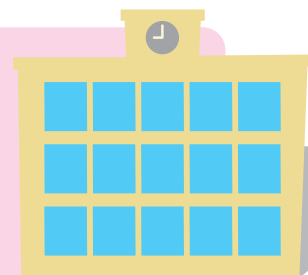
＼ お子さまの学びを応援! ／



WEB申込限定

通常金利
より

▲年 **0.8%**



※2026年4月30日(木)までにWEBでお申込みいただき、2026年5月29日(金)までにお借入れいただくお客さまが対象です。
※WEBにてお申込みいただくと通常金利より0.8%優遇されます。 ※ご契約はWEB完結とご来店のいずれかをご利用いただけます。
※WEB完結の場合は、お申込み時にご本人名義の当行普通預金口座が必要です。

さらに! 児童手当をお受取りの方限定!

先着
100名様

現金1万円をキャッシュバック!

・キャンペーン期間中にWEB申込いただいた先着順となります。(キャンペーン期間中のお申込みでも、先着上限に達した時点で終了させていただきます。)

【キャッシュバック支払予定日】2026年9月中旬以降

【キャッシュバック支払方法】ローン返済用口座にお振込みいたします。

【キャッシュバック対象者】以下の条件を全て満たした方

①2026年5月29日までに対象ローンをお借入れ

③お借入れ金額150万円以上かつ返済期間10年以上

②2026年7月31日時点で対象ローンのお借入れ残高がある

④児童手当を当行の普通預金口座に振込指定またはご変更いただける方(※)

※2026年4月・6月・8月のいずれかで児童手当の振込実績が確認できるローンをお借入いただいたご本人名義の口座に限りです。

※児童手当の振込確認は当行で実績確認ができるものとします。

2025年12月29日現在

変動金利

通常金利

年 ~~2.9%~~ ～ ~~4.1%~~
(保証料込)

年 **2.1%** ～ **3.3%**
(保証料込)

(2025年12月29日時点)

ホームページ

もみじ銀行 学資

「もみじ銀行 学資」で検索、
もしくはこちらのコードから



お問い合わせ

0120-681400

受付時間 9:00～17:00 (銀行休業日を除く)

※金利情勢等により、キャンペーン期間中でもご融資利率が変わることがあります。

※お申込み時ではなく、ご融資時の金利が適用となります。

※ホームページに商品説明書がございます。また、ご返済額の試算ができます。

この世界で。
この街で。
このじぶん。

YMfg



もみじ銀行



WEBからのお申込みで、金利がとってもおトク！

| キャンペーン金利 | | 一般の場合 | 取引優遇 | 大学優遇 |
|--------------------|------|-----------------------|-----------------------|--|
| | | | | 学資の対象となる方が、広島・山口・福岡県内の専門学校・専修学校・大学等（中学校・高校・予備校は除く）に進学または在学 |
| WEB申込み | 変動金利 | 年2.7% または 年3.3% | 年2.1% または 年2.7% | 年2.6% または 年3.2% |
| WEB申込み以外 (通常金利) | 変動金利 | 年3.5% または 年4.1% | 年2.9% または 年3.5% | 年3.4% または 年4.0% |

取引優遇適用条件

以下の条件のうち2つ以上達成された方が適用となります。

- ①給与または年金のお受取 ②住宅ローン・マイカーローン・学資ローンをご利用
③スマホde通帳をご利用 ④ワイエムカードまたはワイエムデビットJCBを保有されているお客さま

| | |
|---------------|--|
| こんな方に オススメ | 中学校・高校・短大・大学・大学院・専門学校・専修学校・予備校に入学予定または在学中のお子さまをお持ちの方 |
| ご利用 いただける方 | 次の条件を全て満たす個人の方 ・中学校以上の学校に入学予定または在学中のお子さま等をお持ちの方および本人 ・申込時満18才以上65才以下で、完済時の年齢が原則として満75才以下の方 ・安定収入のある方（年金収入のみの方を含みます。パートアルバイトの方は除きます。） ・勤続（営業）年数が2年以上の方（年金収入のみの方は問いません。） ・保証会社の保証が得られる方 |
| お使いみち | ①学資金（入学金・授業料・その他校納金） ②下宿代・生活費等の仕送り資金（本人の場合は対象外） ③他金融機関等の教育ローンの借換資金（卒業後も可能） |
| ご融資金額 | 10万円以上500万円以内（1万円単位） 入学先、在学先が医学部・歯学部・薬学部・獣医学部・パイロット養成関連コースの方は1,000万円以内 （ただし500万円超の場合は前年度税込年収500万円以上の方） ※お申込金額にかかわらず、所得が確認できる書類が必要となります。 |
| ご融資期間 | 6か月以上15年以内（6か月単位） ※据置期間を含みます。※入学先、在学先が医学部・歯学部・薬学部・獣医学部の方は17年以内（据置期間含む） ※お借換えの場合は[15年（医学系は17年）ーお借換え対象ローンの経過期間]以内（1か月単位）、お借換え対象ローンが複数ある場合、経過期間が最も短いものを基準とします。 |
| ご返済方法 | ◎毎月の元利均等返済 お利息も含めて毎月同じ額を返済用預金口座から自動引き落としいたします。ただし、初回返済額・最終回返済額は異なる場合がございます。また、ご融資金額の50%まで6か月ごとの増額返済を併用できます。 ◎大学、短大、専修学校、専門学校の場合は、入学前9か月から卒業予定年の3月末まで元金を据置くことができます。（1か月単位） ・据置期間中の毎月のお支払いは、お利息のみとなります。 ・据置できる期間は最長4年9か月（入学先、在学先が医学部・歯学部・薬学部・獣医学部の方は6年9か月）となります。 |
| 担保・保証人 | 原則として不要です。（保証会社が保証いたします。） ただし、保証会社が必要と認めた場合は、別途連帯保証人が必要となります。 |
| 保証料 | ご融資利率に含まれています。 |
| 手数料 | ご返済中に期限前完済、一部繰上返済等の変更をされる場合は、別途、当行所定の手数料が必要となります。 |

※ お申込みに際しては所定の審査をさせていただきます。

※ 審査結果によっては、ご要望に添えない場合がございます。審査結果の内容につきましてはお答えいたしかねますので、予めご了承ください。

※ 詳しくは、当行ホームページをご覧ください。か、もみじ銀行のフリーダイヤルまでおたずねください。

お問い合わせ



0120-681400

受付時間 9:00～17:00（銀行休業日を除く）

学資ローンお申込みはコチラから！

もみじ銀行 学資



～中学校・高校・大学・専門学校・予備校に入学予定、または在学中のお子さまをお持ちの方必見!!～

学資ローン

キャンペーン期間 2025年12月29日(月)～2026年4月30日(木)

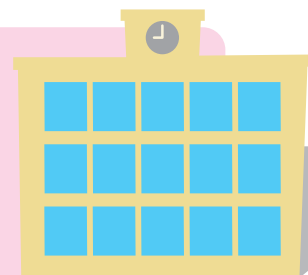
＼お子さまの学びを応援!／



WEB申込限定

通常金利
より

▲年0.8%



※2026年4月30日(木)までにWEBでお申込みいただき、2026年5月29日(金)までにお借入れいただくお客さまが対象です。
※WEBにてお申込みいただくと通常金利より0.8%優遇されます。 ※ご契約はWEB完結とご来店のいずれかをご利用いただけます。
※WEB完結の場合は、お申込み時にご本人名義の当行普通預金口座が必要です。

さらに! 児童手当をお受取りの方限定!

先着
20名様

現金1万円をキャッシュバック!

・キャンペーン期間中にWEB申込いただいた先着順となります。(キャンペーン期間中のお申込みでも、先着上限に達した時点で終了させていただきます。)

【キャッシュバック支払予定日】2026年9月中旬以降

【キャッシュバック支払方法】ローン返済用口座にお振込みいたします。

【キャッシュバック対象者】以下の条件を全て満たした方

①2026年5月29日までに対象ローンをお借入れ

③お借入れ金額150万円以上かつ返済期間10年以上

②2026年7月31日時点で対象ローンのお借入れ残高がある

④児童手当を当行の普通預金口座に振込指定またはご変更いただける方(※)

※2026年4月・6月・8月のいずれかで児童手当の振込実績が確認できるローンをお借入れいただいたご本人名義の口座に限りです。

※児童手当の振込確認は当行で実績確認ができるものとします。

2025年12月29日現在

変動金利

通常金利

年2.9%～4.1%
(保証料込)

年2.1%～3.3%
(保証料込)

(2025年12月29日時点)

ホームページ

北九州銀行 学資

「北九州銀行 学資」で検索、
もしくはこちらのコードから



お問い合わせ

☎ 0120-880642

受付時間 9:00～17:00 (銀行休業日を除く)

※金利情勢等により、キャンペーン期間中でもご融資利率が変わることがあります。

※お申込み時ではなく、ご融資時の金利が適用となります。

※ホームページに商品説明書がございます。また、ご返済額の試算ができます。

この世界で。
この街で。
このじぶん。

YMfg



北九州銀行



WEBからのお申込みで、金利がとってもおトク！

| キャンペーン金利 | | 一般の場合 | 取引優遇 | 大学優遇 |
|--------------------|------|--|-----------------------|-----------------------|
| | | 学資の対象となる方が、福岡・山口・広島県内の専門学校・専修学校・大学等（中学校・高校・予備校は除く）に進学または在学 | | |
| WEB申込み | 変動金利 | 年2.7% または 年3.3% | 年2.1% または 年2.7% | 年2.6% または 年3.2% |
| WEB申込み以外 (通常金利) | 変動金利 | 年3.5% または 年4.1% | 年2.9% または 年3.5% | 年3.4% または 年4.0% |

取引優遇適用条件

以下の条件のうち2つ以上達成された方が適用となります。

- ①給与または年金のお受取 ②住宅ローン・マイカーローン・学資ローンをご利用
③スマホde通帳をご利用 ④ワイエムカードまたはワイエムデビットJCBを保有されているお客さま

| | |
|---------------|--|
| こんな方に オススメ | 中学校・高校・短大・大学・大学院・専門学校・専修学校・予備校に入学予定または在学中のお子さまをお持ちの方 |
| ご利用 いただける方 | 次の条件を全て満たす個人の方 ・中学校以上の学校に入学予定または在学中のお子さま等をお持ちの方および本人 ・申込時満18才以上65才以下で、完済時の年齢が原則として満75才以下の方 ・安定収入のある方（年金収入のみの方を含みます。パートアルバイトの方は除きます。） ・勤続（営業）年数が2年以上の方（年金収入のみの方は問いません。） ・保証会社の保証が得られる方 |
| お使いみち | ①学資金（入学金・授業料・その他校納金） ②下宿代・生活費等の仕送り資金（本人の場合は対象外） ③他金融機関等の教育ローンの借換資金（卒業後も可能） |
| ご融資金額 | 10万円以上500万円以内（1万円単位） 入学先、在学先が医学部・歯学部・薬学部・獣医学部・パイロット養成関連コースの方は1,000万円以内 （ただし500万円超の場合は前年度税込年収500万円以上の方） ※お申込金額にかかわらず、所得が確認できる書類が必要となります。 |
| ご融資期間 | 6か月以上15年以内（6か月単位） ※据置期間を含みます。※入学先、在学先が医学部・歯学部・薬学部・獣医学部の方は17年以内（据置期間含む） ※お借換えの場合は[15年（医学系は17年）ーお借換え対象ローンの経過期間]以内（1か月単位）、お借換え対象ローンが複数ある場合、経過期間が最も短いものを基準とします。 |
| ご返済方法 | ◎毎月の元利均等返済 お利息も含めて毎月同じ額を返済用預金口座から自動引き落としいたします。ただし、初回返済額・最終回返済額は異なる場合がございます。また、ご融資金額の50%まで6か月ごとの増額返済を併用できます。 ◎大学、短大、専修学校、専門学校の場合は、入学前9か月から卒業予定年の3月末まで元金を据置くことができます。（1か月単位） ・据置期間中の毎月のお支払いは、お利息のみとなります。 ・据置できる期間は最長4年9か月（入学先、在学先が医学部・歯学部・薬学部・獣医学部の方は6年9か月）となります。 |
| 担保・保証人 | 原則として不要です。（保証会社が保証いたします。） ただし、保証会社が必要と認めた場合は、別途連帯保証人が必要となります。 |
| 保証料 | ご融資利率に含まれています。 |
| 手数料 | ご返済中に期限前完済、一部繰上返済等の変更をされる場合は、別途、当行所定の手数料が必要となります。 |

※ お申込みに際しては所定の審査をさせていただきます。

※ 審査結果によっては、ご要望に添えない場合がございます。審査結果の内容につきましてはお答えいたしかねますので、予めご了承ください。

※ 詳しくは、当行ホームページをご覧ください。北九州銀行のフリーダイヤルまでおたずねください。

お問い合わせ



0120-880642

受付時間 9:00～17:00（銀行休業日を除く）

学資ローンお申込みはコチラから！

北九州銀行 学資

